

Outils et ressources produits par l'ANLCI

(liste non exhaustive)



0 800 11 10 35

Illettrisme info service
Service & appel
gratuits

Mai 2019

DOCUMENTS DISPONIBLES À L'ENVOI

Pour information, les frais d'envoi pourront vous être facturés selon les quantités demandées



Pacte national pour agir ensemble contre l'illettrisme

Pacte national pour agir ensemble contre l'illettrisme, porté par l'ANLCI et les membres de son comité consultatif, pour réaffirmer leurs valeurs communes et amplifier l'action en direction des personnes concernées par l'illettrisme en France.



Plaquette « L'histoire de la lutte contre l'illettrisme, c'est un peu mon histoire »

Présentation des activités de l'Agence Nationale de Lutte Contre l'Illettrisme.



Plaquette « Développer les compétences de base des salariés, des solutions existent »

Ce nouveau support fournit des chiffres, des repères, des présentations d'outils et ressources, pour susciter une prise de conscience sur l'existence de l'illettrisme dans le monde du travail, outiller les acteurs de l'entreprise, de la formation, pour que chacun puisse investir davantage dans le développement des compétences de base des salariés.

Les essentiels : tous égaux face au numérique

Uniformation et l'ANLCI s'engagent à travers le programme Les Essentiels pour que la transformation numérique profite à tous : 5 fiches pratiques sont à disposition pour accompagner les salariés de premiers niveaux face à la transformation numérique des entreprises.



Les chiffres au niveau national

Brochure synthétique de 4 pages présentant les principaux chiffres issus de l'exploitation de l'enquête INSEE - ANLCI 2011-2012.

Plaquette de sensibilisation des élus

Dépliant de sensibilisation des élus réalisé en partenariat avec l'Association des maires Ville & Banlieue de France et le Réseau Français des Villes Educatrices.



Kit de communication sur le numéro gratuit illettrisme info service

Le numéro gratuit Illettrisme Info service **0800 11 10 35** renvoie aux Centres Ressources Illettrisme sur les territoires, et permet de connaître l'offre de services locale, d'obtenir une information...

Matériel de promotion du numéro gratuit : déclinaison de **trois affiches et un marque-page**.

Plaquette de présentation de la démarche des Actions Educatives Familiales

Outil de présentation de cette démarche de (re)mobilisation de parents en difficulté avec la lecture, l'écriture et le calcul, qui propose un premier niveau de sensibilisation sur les problématiques de l'illettrisme en lien avec le soutien à la parentalité.



Plaquette de sensibilisation illettrisme - troubles des apprentissages

Pour en savoir plus sur l'illettrisme et les troubles spécifiques des apprentissages, sur les moyens de prévenir ou de remédier à ces situations, et pour connaître les acteurs et leurs champs d'intervention. Plaquette réalisée avec la Fédération Nationale des Orthophonistes.

Livret de témoignages : « Donnons la parole à ceux qui ont osé réapprendre »

Livret de témoignages de personnes confrontées à l'illettrisme, réalisé avec l'appui du réseau ImpriFrance.



Affiches

Campagne 2019 des Journées Nationales d'Action contre l'Illettrisme : *Quand on apprend, le moindre progrès est une victoire*

Cette nouvelle campagne s'inscrit autour du mot d'ordre « Quand on apprend, le moindre progrès est une victoire » pour valoriser les premiers pas, les progrès de ceux qui osent réapprendre, les victoires face à l'illettrisme.

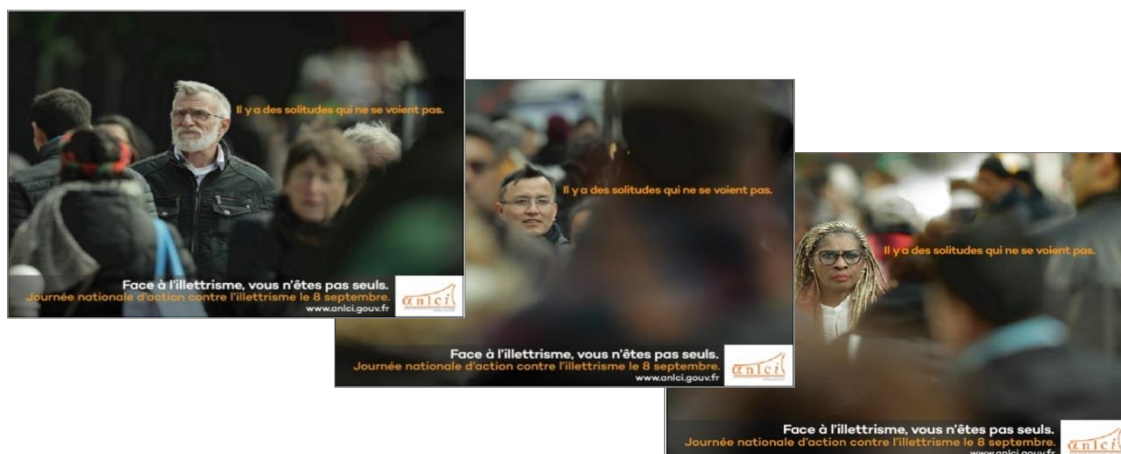
5 modèles d'affiches (40 x 60 cm) et de cartes postales (10 x 15 cm).



Campagne 2018 des Journées Nationales d'Action contre l'Illettrisme : *Face à l'illettrisme, vous n'êtes pas seuls.*

L'illettrisme est aujourd'hui encore un problème « invisible ». Les personnes qui y sont confrontées cachent souvent leurs difficultés et mettent en place des stratégies de dissimulation, de contournement. Pourtant, des solutions existent sur les territoires, et ceux qui sont passés par des parcours de formation de remédiation le savent bien : on peut réapprendre à tout âge. C'est pourquoi les journées nationales d'action contre l'illettrisme 2018 sont inscrites sous le mot d'ordre : « face à l'illettrisme, vous n'êtes pas seuls ».

3 modèles d'affiches (40 x 60 cm) et de cartes postales (10 x 15 cm).



Campagne 2017 des Journées Nationales d'Action contre l'illettrisme : Ensemble on peut vaincre l'illettrisme.

Face à l'illettrisme, la rencontre est un élément déclencheur fondamental qui se fonde avant tout sur la confiance. C'est une condition essentielle pour qu'une personne fragilisée avec la lecture, l'écriture, le calcul, ose faire le premier pas vers une solution.

3 modèles d'affiches (40 x 60 cm) et de cartes postales (10 x 15 cm).



Campagne 2016 : Pour que le numérique profite à tous, mobilisons-nous contre l'illettrisme.

Conçues en septembre 2016 dans le cadre des Journées du numérique.

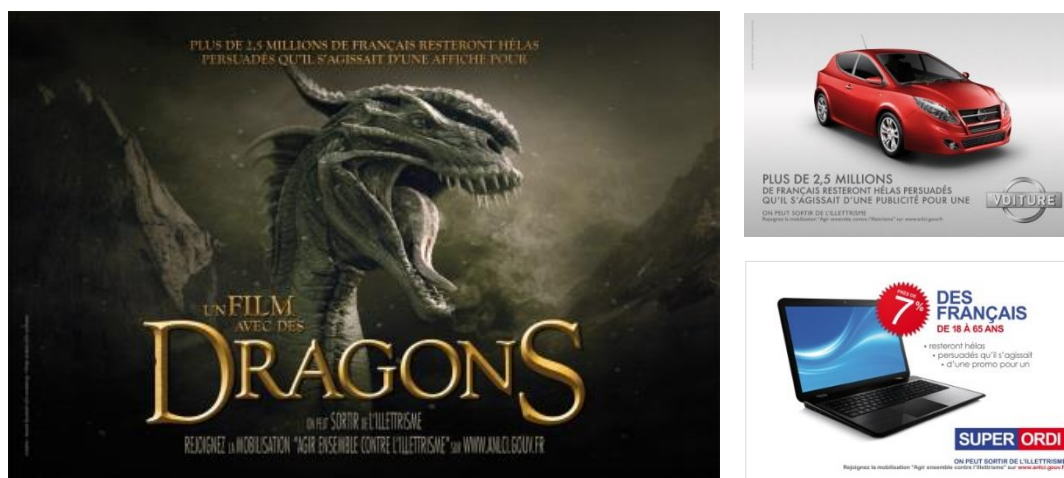
5 modèles d'affiches (40 x 60 cm).



Campagne Grande Cause 2013 :

Affiches utilisant les codes de la grande consommation pour alerter sur la problématique de l'illettrisme (Voiture ; Dragons ; Ordinateur), 2013.

3 modèles d'affiches (40 x 60 cm).



CES DOCUMENTS, AINSI QUE DE NOMBREUSES AUTRES RESSOURCES PRODUITES PAR L'ANLCI,
SONT ACCESSIBLES DANS LA MEDIATHEQUE DU SITE www.anlci.gouv.fr

Contact pour les commandes : carole.coulibaly@anlci.fr - Plus d'informations : 04 37 37 16 80

RESSOURCE DISPONIBLE EN PRÊT

Exposition quiz « L'illettrisme, parlons-en ! »

Véritable support de réflexions, discussions et débats.

L'exposition a été réalisée par Le Moutard et les membres du collectif Agir ensemble contre l'illettrisme, et conçue en partenariat avec la Fondation SNCF.



Elle peut être envoyée sur les territoires pour permettre une sensibilisation, un échange autour de l'illettrisme, des idées reçues, des définitions, etc.

Cette exposition peut fonctionner avec un guide de l'exposant et un livret du participant (fichiers numériques transmis gratuitement par l'ANLCI).



Dimensions des kakémonos : 85 x 150 cm

Exposition en prêt (à partir de 85 € TTC), ou à l'achat (à partir de 1 600 € TTC).

En savoir plus

Contact ANLCI : Carole COULIBALY
Tél : 04 37 37 18 71
carole.coulibaly@anlci.fr

SUPPORTS DÉMATÉRIALISÉS

E-lci

Lettre électronique mensuelle qui rend compte de l'actualité de l'ANLCI et de ses partenaires.

Inscription : <https://www.illettrisme-journees.fr/newsletter/>



Réseaux sociaux



Page : Agir ensemble contre l'illettrisme



Compte : @ANLCI_LYON

➤ #JNAI2019

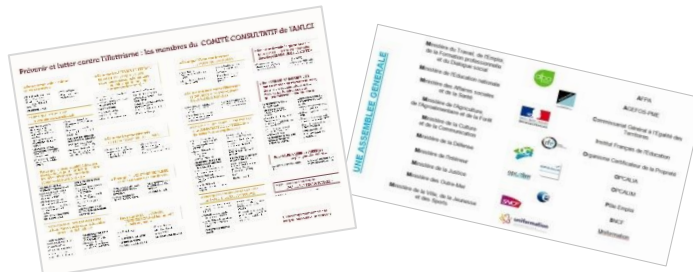
En savoir plus

Abonnement e-lci et contact ANLCI :
Virginie LAMONTAGNE
Tél : 04 37 37 18 61
virginie.lamontagne@anlci.fr

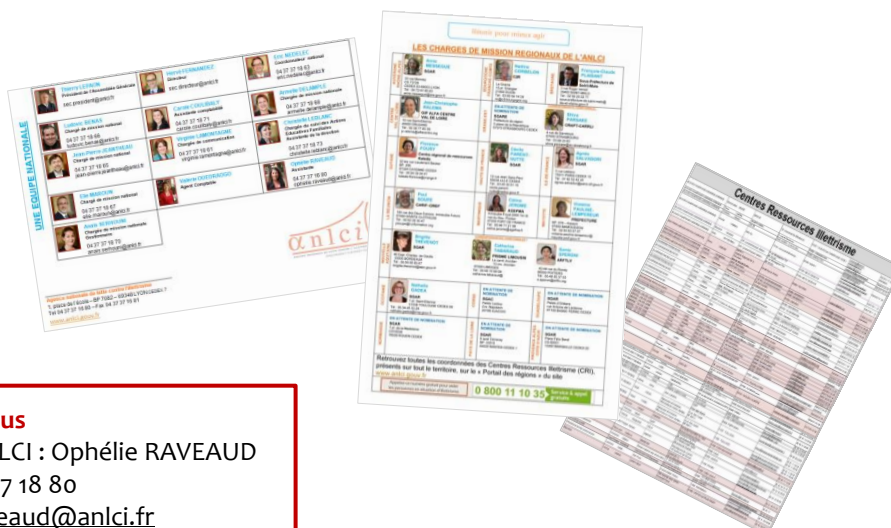
POUR MIEUX SE CONNAÎTRE : Les annuaires des instances de l'ANLCI

Consultables sur l'annuaire du site www.anlci.gov.fr, et disponibles à l'envoi

Comité consultatif, Assemblée générale



Les organigrammes de l'équipe nationale de l'ANLCI, des chargés de mission en région, la liste des centres ressources illettrisme



En savoir plus

Contact ANLCI : Ophélie RAVEAUD
Tél : 04 37 37 18 80
ophélie.raveaud@anlci.fr

POUR OBTENIR DES INFORMATIONS : Un service gratuit sur les solutions qui existent

Le numéro gratuit Illettrisme Info service **0800 11 10 35** renvoie aux Centres Ressources Illettrisme sur les territoires, et permet de connaître l'offre de services locale, d'obtenir une information...

Un matériel de promotion du numéro gratuit est disponible : déclinaison de trois affiches et un marque-page.



POUR MIEUX SE CONNAÎTRE : Le site de L'ANLCI www.anlci.gov.fr

Le site internet de l'ANLCI constitue une véritable plateforme de mutualisation et d'information où sont proposés des chiffres, des actualités nationales et régionales, des thématiques (Forum des Pratiques, éducation, entreprise, culture...), des informations pratiques ainsi que les outils et ressources de l'agence et de ses partenaires.

Des informations générales : menu institutionnel

- Chiffres
- Définitions
- Actualités
- Portail des régions
- Médiathèque des outils



Des informations plus détaillées dans chacun des trois domaines :

- Educatif et familial
- Accès à l'emploi et vie professionnelle
- Social, citoyen et culturel

Les trois sphères thématiques ont pour objectif de permettre à chaque acteur (grand public, entreprise, partenaire, bénévole, association, etc.) de trouver le contenu adapté à sa recherche et à son besoin rapidement.

Deux annuaires de la prévention et de la lutte contre l'illettrisme

1- Cartographie des services :

Elle permet aux acteurs de la prévention et de la lutte contre l'illettrisme de se référencer.

Les acteurs et les actions sont recensés et géolocalisés sur le site.



Si vous êtes acteur de la prévention et/ou de la lutte contre l'illettrisme, recensez-vous en cliquant sur le lien <http://recensement.illettrisme2013.fr>, vous apparaîtrez ainsi sur la cartographie après validation par l'ANLCI.

2- Annuaire des organismes de formation intervenant dans les entreprises

Il recense l'offre de formation de base pour les salariés et propose une description détaillée des méthodes utilisées par les organismes.



Voir rubrique *POUR S'OUTILLER ET AGIR - Outils sphère accès à l'emploi et vie professionnelle*

VIDÉOS ET REPORTAGES

Une animation pour sensibiliser le grand public sur l'illettrisme et ses enjeux

Une vidéo qui, en une minute, propose aux personnes ne connaissant pas l'illettrisme de mieux comprendre ce phénomène et d'en découvrir les enjeux.



Disponible sur le site www.anlci.gov.fr

Films produits par l'ANLCI

« **Film Pour que le numérique profite à tous, mobilisons-nous contre l'illettrisme ! projeté lors des Journées du numérique organisées par l'ANLCI à Lyon, septembre 2016**

« **Témoignages d'acteurs recueillis lors des Journées du numérique, septembre 2016 :**



Charte « Pour que le numérique profite à tous, mobilisons-nous contre l'illettrisme ! » : **Quels sont les enjeux de cette charte, signée par plus de 70 partenaires ?**

Hervé Fernandez, Directeur de l'Agence Nationale de Lutte Contre l'Illettrisme.



Comment rendre accessibles les services publics en ligne ?

Thibault Deloye, Conseiller référendaire à la Cour des Comptes.



Comment faire du numérique une chance pour tous, y compris pour les personnes en situation de précarité ?

Jean Deydier, Directeur général d'Emmaüs Connect.



Comment aider les personnes confrontées à l'illettrisme face au « tout numérique » ? Quelle éducation au numérique ?

Sophie Vulliet-Tavernier, Directrice des relations avec les publics et la recherche à la Commission Nationale Informatique et Liberté (CNIL).



Comment faire évoluer les services publics en ligne pour qu'ils soient plus accessibles ?

Dominique Vernaudon-Prat, Chef du département RSE à Pôle emploi.



Quelle place pour l'accompagnement bénévole pour que le numérique profite à tous ?

Anne-Marie Bardj, Bénévole AGIR ABCD.



Comment mobiliser les ressources des territoires pour faciliter l'accès au numérique et développer des solutions contre l'illettrisme ?

Maurice Monoki, Directeur de l'AFP2I (Arras).



Comment sécuriser les parcours professionnels des plus fragiles à l'ère du numérique ?

Chantal Richard, Secrétaire confédérale CFDT.



Quel rôle de l'action culturelle et des nouveaux usages du numérique pour renforcer auprès des jeunes le plaisir de lire, d'écrire ?

Sonia de Leusse-Le Guillou, Directrice de Lecture Jeunesse.



Comment renforcer les compétences de base des apprentis en s'appuyant sur les usages du numérique ?

Stéphane Belluco, Responsable du Service Conseil-Formation-Réseau au CCCA-BTP.

Disponibles sur www.anlci.gov.fr via la plateforme ANLCI TV

📺 Vidéos réalisées dans le cadre des Rencontres régionales du Forum Permanent des Pratiques 2015-2017 de l'ANLCI :

Favoriser l'accès des salariés en difficulté avec les compétences de base vers des formations adaptées



Comment à l'échelle d'un territoire, sécuriser les parcours professionnels des salariés les plus fragiles dans le contexte des mutations économiques ? (Auvergne-Rhône-Alpes)

Comment proposer des formations sur mesure pour les salariés ne maîtrisant pas les compétences de base ? (Bretagne)



Comment mobiliser les ressources d'un territoire pour favoriser l'accès des salariés aux compétences de base ? (Ile-de-France)

Comment accompagner les salariés en difficulté avec les compétences de base dans leur parcours professionnel ? (Provence-Alpes-Côte d'Azur)



Repérer et accompagner les agents des collectivités territoriales en difficulté avec les compétences de base vers des formations adaptées



Comment sensibiliser et former l'encadrement des collectivités territoriales pour améliorer la prise en charge des agents en difficulté avec les compétences de base ? (Martinique)

Comment repérer et accompagner des agents des collectivités territoriales en difficulté avec les compétences de base et leur proposer des solutions adaptées ? (Nouvelle Aquitaine)



Favoriser l'accès à la certification CléA pour les personnes en difficulté avec les compétences de base

Comment faciliter l'accès à la certification CléA pour les personnes en situation d'illettrisme ? (Normandie)

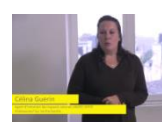


Agir pour les personnes en parcours d'insertion par l'activité économique



Comment améliorer le retour à l'emploi des personnes en parcours d'insertion par l'activité économique ne maîtrisant pas les compétences de base ? (Bourgogne Franche-Comté)

Comment conduire les salariés de l'insertion par l'activité économique ne maîtrisant pas les compétences de base vers l'obtention de CléA ? (Pays de la Loire)



Faciliter l'obtention du permis de conduire

Comment consolider les compétences de base pour faciliter l'obtention du permis de conduire ? (Centre-Val-de-Loire)

Agir pour que le numérique profite à tous



Comment réussir l'inclusion numérique des personnes en situation d'illettrisme ? (Occitanie)

Comment accompagner les personnes en situation d'illettrisme pour une utilisation autonome des services de santé en ligne ? (La Réunion)



Agir pour les jeunes en difficulté avec les compétences de base



Comment préparer l'insertion professionnelle des jeunes en difficulté avec les compétences de base pendant le Service Militaire Volontaire ? (Grand-Est)

Comment renforcer les compétences de base des jeunes volontaires du Service Militaire Adapté ? (Guadeloupe)



Citoyenneté

Comment préparer, pendant leur service civique, l'insertion professionnelle des jeunes en difficulté avec les compétences de base ? (Hauts-de-France)



Disponibles sur www.anlci.gouv.fr via la plateforme ANLCI TV, dans le Portail des régions, onglet Forum permanent des pratiques, et sur www.illettrisme-solutions.fr

❧ **Vidéos conçues en partenariat avec l'ANLCI par le Ministère chargé des Familles, de l'Enfance et des droits des femmes**

Ces deux vidéos font connaître et rendent accessibles les Livrets des parents aux personnes ne maîtrisant pas ou peu l'écrit.



Adaptation vidéo du **Livret 1ère naissance** élaboré par le Ministère des Familles.

Adaptation vidéo du **Livret des parents - Saison 2 : l'adolescence**, élaboré par le Ministère des Familles.



❧ **Donnons la parole aux personnes concernées par l'illettrisme**

Clip de témoignages de moins de 4 minutes réalisé par l'ANLCI qui interroge des personnes ayant suivi des parcours de formation.



❧ **Vers une nouvelle vie**

Film tourné avec le FONGECIF Lorraine sur la formation professionnelle aux compétences de base permettant l'évolution des salariés dans le cadre de Congés Individuels de Formation.

❧ Films réalisés dans le cadre de l'expérimentation « Renforcer les compétences de base des apprentis » aux CFA BTP de Nîmes, Antibes, Brétigny et Saint-Denis.



❧ **Illettrisme en prison**

Tourné en milieu pénitentiaire, ce film montre le travail mené auprès des détenus en difficulté avec les savoirs de base.



❧ **Restaurant social Pierre Landais et Médiathèque Chevilly-Larue 1 CLIC POUR LE DECLIC**

Films réalisés à l'occasion des journées du numérique de l'ANLCI en février 2012.



❧ Film retraçant l'année de mobilisation 2013 du collectif « Agir ensemble contre l'illettrisme »



❧ Action culturelle :

Un détour par le musée

Film illustrant la valeur ajoutée des actions culturelles dans la lutte contre l'illettrisme.

Chemin de lecture

Film présentant l'association Envol à Segré avec des témoignages de différents acteurs en lien avec les savoirs de base.

Ces deux films font partie du DVD *Partager les pratiques qui réussissent*, ainsi que le film **Écoutons** qui propose des témoignages et des reportages sur des parcours de vie.

DVD disponible à l'envoi sur demande auprès de l'ANLCI.



Liste non exhaustive.
Disponibles sur www.anlci.gouv.fr via la plateforme ANLCI TV, et/ou sur www.youtube.com/user/anlci/videos

Courts-métrages et reportages sur l'illettrisme

📺 Comment briser le tabou de l'illettrisme en France ?

Emission *Le monde en face*, France 5, mars 2017.

Débat en plateau avec Hervé Fernandez, directeur de l'ANLCI, Alexandra Alévêque (coréalisatrice du reportage *21 jours au cœur de l'illettrisme*), Caroll Weidich, directrice de l'association Mots et Merveilles, et d'une apprenante de Mots et Merveilles, Guilaine.



Disponible sur [www.youtube.com](https://www.youtube.com/watch?v=7z20B3oBG2E&t=981s)
(<https://www.youtube.com/watch?v=7z20B3oBG2E&t=981s>)



📺 L'amour en toutes lettres

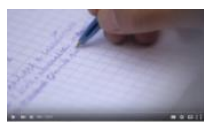
Court-métrage de 8 minutes réalisé par la Bibliothèque Départementale de Prêt de Mayotte et les Céméa Mayotte en 2015 dans le cadre d'un atelier d'écriture de scénario, tournage et montage, qui s'adresse tout particulièrement aux jeunes.

Disponible sur www.anlci.gouv.fr via la plateforme ANLCI TV

📺 L'illettrisme, ce handicap qui ne se voit pas

Micro-trottoir de 4,30 minutes réalisé par MediaLearn dans le cadre des Journées Nationales d'Action contre l'Illettrisme en 2015.

Disponible sur www.anlci.gouv.fr via la plateforme ANLCI TV



📺 21 jours au cœur de l'illettrisme

Infrarouge, reportage de 55 minutes, décembre 2014.

Pendant 21 jours Alexandra Alévêque, journaliste, a été bénévole à l'association Mots et Merveilles, à Aulnoye-Aymeries, dans le nord de la France.

Disponible sur [www.youtube.com](https://www.youtube.com/watch?v=tO2r8HXJNzk)
(<https://www.youtube.com/watch?v=tO2r8HXJNzk>)

📺 Reportage France 2 de 25 minutes, diffusé en novembre 2013

Réalisé à l'Association Mots et Merveilles (région Hauts-de-France) qui propose gratuitement une aide aux personnes en difficulté avec la lecture, l'écriture et le calcul.



Disponible sur [www.youtube.com](https://www.youtube.com/watch?v=AsIPk0LR--A)
(<https://www.youtube.com/watch?v=AsIPk0LR--A>)



📺 Les **films réalisés en région** peuvent constituer des supports de sensibilisation ou d'éclairage thématique.

En 2012, 10 films proposés en Guyane (<https://www.youtube.com/user/PLAguyane>)

📺 Les courts-métrages du Festival Mot à Maux, Syndicat de la Presse Sociale (SPS) :

- www.mot-a-maux.com
- « Illettrisme, merci de faire passer le mot »
(www.sps.fr/lillettrisme/pres-de-20-ans-de-combat/illettrisme-merci-de-faire-passer-le-mot/)



Liste non exhaustive.

À l'occasion des Journées Nationales d'Action contre l'Illettrisme notamment, de très nombreux reportages sont réalisés.

En savoir plus

Contact ANLCI : Virginie LAMONTAGNE
Tél : 04 37 37 18 61
virginie.lamontagne@anlci.fr



JOURNÉES NATIONALES D'ACTION CONTRE L'ILLETTRISME

Les Journées Nationales d'Action contre l'Illettrisme (JNAI) ont été initiées par l'ANLCI et ses partenaires en 2014, après que la lutte contre l'illettrisme a été déclarée Grande Cause Nationale en 2013.

Chaque année autour du 8 septembre (journée internationale de l'alphabétisation de l'UNESCO), les JNAI rassemblent pendant une semaine, sous une bannière commune, **des manifestations qui donnent à voir l'action conduite dans notre pays pour prévenir et lutter contre l'illettrisme.**

Ces manifestations peuvent prendre de multiples formes : portes ouvertes, débats, rallyes, conférences, ateliers, stands, projections...

Cette dynamique collective, très mobilisatrice (250 à 300 événements chaque année), permet de susciter une prise de conscience, toujours plus accrue, sur l'illettrisme, de mieux informer sur les solutions de proximité pour aider les personnes concernées à faire le premier pas, et d'impliquer les médias locaux et nationaux.

Un coup de projecteur annuel pour changer de regard sur l'illettrisme, montrer ce qui marche, mobiliser sur tous les territoires ceux qui agissent aux côtés des personnes en difficulté avec la lecture, l'écriture, le calcul.

La nouvelle campagne de sensibilisation réalisée pour la 6^{ème} édition des JNAI, du 8 au 15 septembre 2019, s'inscrit autour du mot d'ordre
« Quand on apprend, le moindre progrès est une victoire »
pour valoriser les premiers pas, les progrès de ceux qui osent réapprendre, les victoires face à l'illettrisme.



Site dédié pour faire votre demande de labellisation, consulter le programme complet, la cartographie des opérations, des ressources, liens utiles, clip, la nouvelle campagne d'affiches, les bilans, etc... :

www.illettrisme-journees.fr

Le **BILAN 2018** de la 5^{ème} édition des JNAI est disponible sur les sites www.illettrisme-journees.fr et anlci.gouv.fr

En savoir plus

Coordination JNAI : Virginie LAMONTAGNE, virginie.lamontagne@anlci.fr

Groupe projet JNAI au sein de l'ANLCI : Carole COULIBALY / Martin GRIFFAULT / Ophélie RAVEAUD

Contact : jnai@anlci.fr / Tél : 04 37 37 18 61

POUR S'OUTILLER ET AGIR

Comprendre, repérer, agir face aux situations d'illettrisme : Les parcours de formation e-learning



Modules de formation en ligne gratuits et ouverts à tous, sous la forme de mises en scène de différentes situations de la vie quotidienne auxquelles les personnes en situation d'illettrisme sont confrontées, dans la sphère professionnelle et personnelle. Chaque mise en situation est accompagnée d'un quizz qui vous permet de passer à la séquence suivante. *Trois parcours sont proposés :*

- 🔔 Comment déceler les indices révélateurs de l'illettrisme ? (15 min)
- 🔔 Comment aborder l'illettrisme pour proposer une solution efficace ? (1h)
- 🔔 Comment aborder l'illettrisme dans le monde du travail pour proposer une solution efficace ? (1h30)

Accès à la plateforme : <http://www.anlci-elearning.com>

Les chiffres au niveau national : 4 pages

Brochure synthétique de 4 pages présentant les principaux chiffres issus de l'exploitation de l'enquête Insee- ANLCI 2011-2012.

Disponible sur le site www.anlci.gov.fr
et à l'envoi sur demande auprès de l'ANLCI



Les chiffres en région

Brochures synthétiques des chiffres de l'illettrisme déclinées en Guyane, Haute-Normandie, La Réunion, Nord-Pas-de-Calais, Picardie, Provence-Alpes-Côte-d'Azur, Rhône-Alpes.

Disponibles sur le site www.anlci.gov.fr, onglet *Illettrisme/Les chiffres/Niveau régional*,
et à l'envoi sur demande auprès de l'ANLCI



Les chiffres de la Journée Défense Citoyenneté

Disponibles sur le site www.anlci.gov.fr, onglet *Illettrisme/Les chiffres/Niveau national*



Cadre national de référence - Septembre 2003

Outil structurant conçu pour donner aux décideurs et praticiens une vision complète des composantes essentielles de la lutte contre l'illettrisme. Il présente les principes directeurs et les champs d'intervention, il énonce les recommandations pour faciliter l'action des pouvoirs publics, des entreprises ainsi que de la société civile.



Prévention

Prévenir l'illettrisme : clés pour comprendre et agir

Outil d'accompagnement à destination des acteurs et des familles, ce guide pratique comprend un DVD de 9 films et des fiches pratiques : les idées reçues, le rôle des acteurs du comité consultatif de l'ANLCI engagés sur le champ de la prévention.



Guide du Forum Permanent des Pratiques - Région Guyane

Ce guide, réalisé par l'Agence Quand les livres relient, recense les bonnes pratiques pour mettre en place des projets de lectures partagées avec des albums de littérature Jeunesse.

L'album - Une littérature pour tous les publics

Guide du Forum Permanent des Pratiques - Région Nord-Pas-de-Calais - 2010, sur le thème de la littérature de jeunesse comme axe de prévention de l'illettrisme, en partenariat avec l'agence nationale « Quand les livres relient ».



E-Ici Spéciale Politiques familiales et lutte contre l'illettrisme

Ce document propose de retracer le chemin parcouru pour intégrer la lutte contre l'illettrisme dans les schémas départementaux des services aux familles.



Fiche de synthèse **S'outiller pour éviter les confusions : boîte à outils**

Ces outils, ainsi que d'autres,
sont disponibles sur le site internet www.anlci.gov.fr

La démarche des Actions Éducatives Familiales (AEF)

Plaquette de présentation de la démarche des Actions Educatives Familiales

Nouvel outil de présentation de cette démarche de (re)mobilisation de parents en difficulté avec la lecture, l'écriture et le calcul. Pour les parents qui participent aux actions inscrites au cœur de cette démarche, cela se traduit par un impact positif sur la scolarité des enfants, et au-delà.

Cette plaquette d'information propose un premier niveau de sensibilisation sur les problématiques de l'illettrisme en lien avec le soutien à la parentalité, et elle est destinée à tout acteur souhaitant intégrer la démarche partenariale des Actions Educatives Familiales et désireux de bénéficier de tout l'outillage disponible pour cela.



Disponible à l'envoi et en téléchargement sur le site de l'ANLCI

(<http://www.anlci.gov.fr/Mediatheque/AEF/Plaquette-de-presentation-de-la-demarche-des-Actions-Educatives-Familiales>)

Cadre national de référence des AEF

Ce cadre de référence est un outil au service des acteurs et des décideurs, qui a pour but de faciliter la tâche aux personnes qui désireraient concevoir des actions s'inscrivant dans la démarche des actions éducatives familiales.

Disponible à l'envoi et en téléchargement sur le site de l'ANLCI

(<http://www.anlci.gov.fr/Mediatheque/AEF/Cadre-national-de-reference-des-AEF>)



Cadre national de principes et d'actions pour prévenir l'illettrisme

A l'initiative du Ministère de l'éducation nationale, le cadre national de principes et d'action a été signé par de nombreux partenaires de l'ANLCI en janvier 2014. Cet outil permet de valoriser les actions de prévention de l'illettrisme en complément de l'école, de définir le périmètre de la prévention de l'illettrisme et de fournir des repères pour mieux agir.

Disponible en téléchargement sur le site de l'ANLCI

(<http://www.anlci.gov.fr/Mediatheque/Cadre-national-de-principes-et-d-actions-pour-prevenir-l-illettrisme-janvier-2014>)



Kit pédagogique des AEF, élaboré avec le Ministère de l'éducation nationale

Il comprend des fiches d'information qui permettent à chaque professionnel de l'éducation de mieux connaître les publics concernés, trois vidéos et des diaporamas « prêts à l'emploi » pour sensibiliser les acteurs professionnels.

Kit disponible sur www.anlci.fr

(<http://www.anlci.gov.fr/Mediatheque/Kit-pedagogique-AEF>)



Une démarche AEF autour du jeu pour prévenir et lutter contre l'illettrisme

Vidéos et fiches à disposition des acteurs qui souhaitent proposer aux parents un détour par le jeu dans le cadre des AEF, en complément du kit pédagogique.

Vidéos disponibles sur www.anlci.gov.fr via la plateforme ANLCI TV



Modules M@gistère pour prévenir l'illettrisme

M@gistère est un dispositif de formation continue tutorée et interactive conçu pour les enseignants du premier et du second degré, complétant l'offre de formation existante avec deux modules « Prévenir l'illettrisme », et à disposition sur la plateforme M@gistère inter-académique.



En savoir plus

Contact ANLCI : Christelle LEBLANC

Tél : 04 37 37 18 73

christelle.leblanc@anlci.fr

La démarche Apprendre autrement par le travail, renforcer les compétences de base des apprentis

Depuis 2009 l'Agence Nationale de Lutte contre l'illettrisme propose des solutions pour renforcer les compétences de base des apprentis. Cette démarche a été développée dans plusieurs régions (Grand-Est, Nouvelle Aquitaine, Auvergne- Rhône-Alpes, Normandie, Martinique, Provence-Alpes- Côte d'Azur, Réunion...) et dans plusieurs réseaux (CCCA BTP, Industries graphiques...).

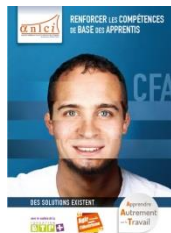
Forte de l'expérience et des initiatives développées dans toutes ces régions, l'ANLCI dispose aujourd'hui d'un recul suffisant pour proposer aux acteurs des solutions et accompagner les CFA dans la mise en place de projets qui visent à renforcer les compétences de base des apprentis.

La démarche Apprendre autrement par le travail répond à des enjeux majeurs : les exigences des situations de travail aujourd'hui (communication au sein de l'entreprise, respect de consignes écrites, contraintes liées à la sécurité, aux outils numériques, etc.) imposent une maîtrise du lire, écrire, compter. Dans ce contexte, l'accès des apprentis en difficulté avec les compétences de base vers l'autonomie professionnelle et l'évolution dans l'entreprise se trouve compromis.

Mieux répondre à ces enjeux permet de réduire les ruptures anticipées du contrat d'apprentissage mais aussi et surtout d'améliorer et de sécuriser durablement l'insertion professionnelle et citoyenne de l'apprenti. Permettre à chacun d'exprimer pleinement son potentiel, c'est renforcer la compétitivité des entreprises et améliorer la qualité de vie au travail.

Plusieurs supports sont proposés :

Un document de présentation générale qui permettra à chacun de prendre connaissance concrètement de ce qu'est la démarche apprendre autrement par le travail, renforcer les compétences de base des apprentis.



Une version spécifique pour les CFA contenant :

- un document de présentation générale,
- des repères pour agir,
- des leviers pour agir,
- des outils d'évaluation,
- une carte de développement des pratiques.



Une version destinée aux experts accompagnateurs de la démarche dans les CFA contenant :

- un document de présentation générale,
- des repères pour agir,
- des leviers pour agir,
- des outils d'évaluation,
- une carte de développement des pratiques,
- une carte de référencement des pratiques,
- un document de présentation des pratiques,
- un document présentant des repères pour conduire un projet,
- une matrice permettant d'élaborer un diagnostic et un plan d'actions.



Disponible à l'envoi

(Contact pour les commandes : carole.coulibaly@anlci.fr)
et en téléchargement sur le site de l'ANLCI

Formations

Des formations à la prise en main de cette démarche et à son déploiement sont régulièrement organisées.

En savoir plus

Contact ANLCI : Ludovic BÉNAS
Tél : 04 37 37 18 66
ludovic.benas@anlci.fr

Plus d'informations sur le portail CBA du site de l'ANLCI,
www.anlci.gouv.fr/Portail-CBA

Accès à l'emploi et vie professionnelle

Plaquette « Développer les compétences de base des salariés, des solutions existent »

Ce nouveau support fournit des chiffres, des repères, des présentations d'outils et ressources, pour susciter une prise de conscience sur l'existence de l'illettrisme dans le monde du travail, outiller les acteurs de l'entreprise, de la formation, pour que chacun puisse investir davantage dans le développement des compétences de base des salariés.

Disponible sur la médiathèque du site de l'ANLCI



Référentiel des compétences clés en situation professionnelle (RCCSP) – Juin 2013

Il a été conçu avec les partenaires de l'ANLCI afin de se retrouver dans un langage commun.

Pour mieux faire connaître ce référentiel, l'ANLCI a élaboré le RCCSP En bref, une plaquette synthèse du RCCSP permettant de découvrir en quelques instants les points essentiels du contenu du référentiel.

Disponible sur la médiathèque du site de l'ANLCI et à l'envoi
(Contact pour les commandes : carole.coulibaly@anlci.fr)



Certification CléA – Supports de communication

La certification CléA est la première certification interprofessionnelle qui valide la maîtrise des compétences de base. Les partenaires sociaux ont conçu des supports de communication sur cette certification, à destination des entreprises, des salariés, des demandeurs d'emploi et des prescripteurs de formation.

Disponibles sur la médiathèque du site de l'ANLCI



Certification CléA – Référentiel

Le référentiel de la certification CléA a été élaboré par les partenaires sociaux (le COPANEF) et sert de référence aux organismes de formation habilités pour l'évaluation et la formation.

Disponible sur la médiathèque du site de l'ANLCI



Table de correspondance entre le Référentiel des Compétences Clés en Situation Professionnelle (RCCSP) et le référentiel de certification CléA

Articulation entre les trois degrés du RCCSP de l'ANLCI et du Cadre national de référence de l'ANLCI, et chacun des sous-domaines du référentiel de la certification CléA - socle de connaissances et de compétences professionnelles. Pour tous les acteurs de la formation professionnelle (prescripteurs de formation, organisme de formation, OPCA, Fongécif...).



Disponible sur la médiathèque du site de l'ANLCI

Comprendre, repérer, agir face aux situations d'illettrisme : Les parcours de formation e-learning

Modules de formation en ligne gratuits et ouverts à tous, sous la forme de mises en scène de différentes situations de la vie quotidienne auxquelles les personnes en situation d'illettrisme sont confrontées, dans la sphère professionnelle et personnelle. Chaque mise en situation est accompagnée d'un quizz qui vous permet de passer à la séquence suivante.



Trois parcours sont proposés :

- 👉 **Comment déceler les indices révélateurs de l'illettrisme ? (15 min)**
Parcours générique de connaissance pour avoir les idées claires sur l'illettrisme, les enjeux, les indices révélateurs.
- 👉 **Comment aborder l'illettrisme pour proposer une solution efficace ? (1h)**
Parcours approfondi dédié à la prise en compte des situations d'illettrisme par les acteurs de l'orientation pour faciliter la construction de parcours de formation adaptés aux personnes.
- 👉 **Comment aborder l'illettrisme dans le monde du travail pour proposer une solution efficace ? (1h30)**
Vous êtes chef d'entreprise, DRH, ou responsable formation ? Vous êtes encadrant ? Vous êtes conseiller OPCA et accompagnez les entreprises dans leurs démarches et stratégies de formation professionnelle ? Découvrez dans ce parcours comment mettre en place des formations de base pour les salariés en situation d'illettrisme.

Accès à la plateforme : <http://www.anlci-elearning.com>

Annuaire des organismes de formation

Description des pratiques des organismes de formation avec leurs références, la façon dont ils construisent les parcours de formation, les outils et dispositifs qu'ils mobilisent, notamment pour le diagnostic fonctionnel et le positionnement des salariés préalablement à l'entrée en formation, ainsi que les relations qu'ils entretiennent avec les entreprises, les supports de formation qu'ils utilisent, les modalités d'évaluation finale ou leur appartenance à un réseau, l'obtention d'un label ou d'une certification.



Retrouvez l'annuaire dès la page d'accueil du site www.anlci.gov.fr

Comment aborder l'illettrisme pour proposer une solution efficace ? ANLCI-FPSPP

Trois livrets de formation ont été développés pour faciliter l'organisation de formations à destination des conseillers d'OPCA et d'OPACIF. Ils sont mis à disposition des acteurs qui souhaitent développer des démarches de professionnalisation en interne en vue d'améliorer la prise en charge des situations d'illettrisme.



Disponibles en téléchargement

(<http://www.anlci.gov.fr/Mediatheque/Entreprises/Entreprise/Livrets-de-formation-a-destination-des-conseillers-OPCA-et-OPACIF-Comment-aborder-l-illettrisme-pour-proposer-une-solution-efficace>)

Panorama de l'action des OPCA et OPACIF contre l'illettrisme

Capitalisation des pratiques des OPCA et OPACIF en matière de développement d'un socle de compétences. Ce livre interactif valorise les pratiques réussies autour de six domaines de pratiques : ingénierie, mobilisation du réseau, mobilisation des entreprises et des salariés, formation, évaluation et pratiques institutionnelles. Il propose pour chaque domaine de pratiques les actions mises en œuvre par les OPCA et les OPACIF, ainsi que les ressources et outils mobilisables.



Disponible en téléchargement sur notre médiathèque

(<http://www.anlci.gov.fr/Mediatheque/Entreprises/Entreprise/Panorama-de-l-action-des-OPCA-et-OPACIF-contre-l-illettrisme>)

Literacy at work

Guide à destination des organismes de formation spécialisés en compétences-clés intervenant ou souhaitant intervenir auprès de salariés d'entreprises. Il vise à montrer les étapes incontournables d'une bonne intervention en entreprise et à fournir des ressources pratiques aux organismes et aux équipes souhaitant développer une activité à destination des salariés.



Disponible sur la médiathèque du site de l'ANLCI

Portail Literacy at work

Ce site s'adresse à des entreprises et des acteurs du monde de la formation (organismes, consultants, conseillers d'OPCA) qui souhaitent se renseigner sur les compétences-clés au travail. Il propose des témoignages et des outils pour développer la réflexion et la sensibilisation autour de cet enjeu.



Accès : <http://french.literacyatwork.eu/index.php/>

En savoir plus

Contact ANLCI : Anaïs BOROWIAK
Tél : 04 37 37 18 69
anais.borowiak@anlci.fr

L'ANLCI a mis en place dès 2004 le Forum Permanent des Pratiques, avec l'appui du Fonds social Européen, en identifiant les bonnes pratiques, en les formalisant et en les faisant connaître pour que tous ceux qui se demandent comment agir trouvent dans l'expérience des autres les méthodes et les outils qui leur font défaut.



Edition 2015-2017 du Forum Permanent des Pratiques

Le Forum a pour projet d'outiller les acteurs de l'orientation, de la formation et de l'emploi pour faciliter l'accès à la formation des personnes en situation d'illettrisme, en identifiant et en mutualisant les bonnes pratiques et en expliquant les facteurs de réussite et les freins, pour mettre à disposition des acteurs et des partenaires des outils simples qui ont fait leurs preuves.

Quatre étapes de réalisation : l'identification, la formalisation et le partage des bonnes pratiques locales, la rédaction, la diffusion des guides pour agir.



À ces pratiques s'ajoute un axe thématique transversal : la **lutte contre la fracture numérique**.

« L'ANLCI a mis en place une plateforme en ligne, www.illettrisme-solutions.fr, véritable « banque » des bonnes pratiques : des outils et des ressources mis à la disposition de tous ceux qui souhaitent agir contre l'illettrisme sans savoir comment s'y prendre.

« Les 6 et 7 septembre 2016 se sont tenues à Lyon les *Journées du numérique*.

Sont disponibles en téléchargement :

- [La retranscription de la séance plénière du 6 septembre 2016](#)
- [Les conférences](#)
- [Le recueil des cas pratiques](#)
- [Le film Pour que le numérique profite à tous, mobilisons-nous contre l'illettrisme !](#)

« Pour que le numérique profite à tous, mobilisons-nous contre l'illettrisme » : une **Charte** signée par 75 grandes organisations, présentée officiellement à Lyon le 6 septembre 2016 lors de la plénière d'ouverture des Journées du numérique ANLCI.



Des **rencontres régionales** se sont tenues également sur tous les territoires entre novembre 2016 et juin 2017, pour réunir les acteurs engagés dans la prévention et la lutte contre l'illettrisme, et présenter les **guides pratiques** (voir page suivante) décrivant les méthodes, les conditions de réussite, les écueils à éviter, des acteurs qui mettent en œuvre les bonnes pratiques locales.

Les kits et guides de démultiplication des bonnes pratiques élaborés depuis 2004 sont disponibles dans la Médiathèque du site de l'ANLCI, www.anlci.gouv.fr, classés par thématique, ou dans le portail des régions, entrée par territoire.



Des films courts ont également été réalisés sur les analyses de pratiques.

Les films courts sont disponibles sur www.anlci.gouv.fr via la plateforme ANLCI TV, et via le Portail des régions, onglet Forum permanent des pratiques

Les 13 et 14 septembre 2017 un **temps fort national de clôture, la Cité des Pratiques**, a proposé une plénière d'ouverture, une conférence, des ateliers pour faciliter la prise en main des guides pratiques, ainsi qu'un espace Agora dédié aux échanges, la *Place des solutions*, pour croiser les regards, prendre la mesure de la mobilisation à l'œuvre sur le territoire, découvrir les outils et les guides pour agir, les solutions innovantes.

« **Retours sur les temps clés de cette manifestation :**

- [Vidéo de la session plénière](#)
- [Vidéo de la conférence : l'empathie au cœur du jeu social](#) par Serge Tisseron
- [Vidéo du débat : illettrisme, tous concernés : comment agir ensemble ?](#)



Les guides de bonnes pratiques disponibles :

Favoriser l'accès des salariés en difficulté avec les compétences de base vers des formations adaptées



« Comment à l'échelle d'un territoire, sécuriser les parcours professionnels des salariés les plus fragiles dans le contexte des mutations économiques ? » (Kit Auvergne-Rhône-Alpes)

« Comment mobiliser les ressources d'un territoire pour favoriser l'accès des salariés aux compétences de base ? » (Kit Ile-de-France)



« Comment proposer des formations sur mesure pour les salariés ne maîtrisant pas les compétences de base ? » (Kit Bretagne)

« Comment accompagner les salariés en difficulté avec les compétences de base dans leur parcours professionnel ? » (Kit Provence-Alpes-Côte d'Azur)



Repérer et accompagner les agents des collectivités territoriales en difficulté avec les compétences de base vers des formations adaptées



« Comment sensibiliser et former l'encadrement des collectivités territoriales pour améliorer la prise en charge des agents en difficulté avec les compétences de base ? » (Kit Martinique)

« Comment repérer et accompagner des agents des collectivités locales territoriales en difficulté avec les compétences de base et leur proposer des solutions adaptées ? » (Kit Nouvelle Aquitaine)



Favoriser l'accès à la certification CléA pour les personnes en difficulté avec les compétences de base

« Comment faciliter l'accès à la certification CléA pour les personnes en situation d'illettrisme ? » (Kit Normandie)



Agir pour les personnes en parcours d'insertion par l'activité économique



« Comment améliorer le retour à l'emploi des personnes en parcours d'insertion par l'activité économique ne maîtrisant pas les compétences de base ? » (Kit Bourgogne-Franche-Comté)

« Comment conduire les salariés de l'insertion par l'activité économique ne maîtrisant pas les compétences de base vers l'obtention de CléA ? » (Kit Pays-de-la-Loire)



Faciliter l'obtention du permis de conduire



« Comment consolider les compétences de base pour faciliter l'obtention du permis de conduire ? » (Kit Centre-Val-de-Loire)

Agir pour que le numérique profite à tous



« Comment accompagner les personnes en situation d'illettrisme pour une utilisation autonome des services de santé en ligne ? » (Kit La Réunion)

« Comment réussir l'inclusion numérique des personnes en situation d'illettrisme ? » (Kit Occitanie)



Agir pour les jeunes en difficulté avec les compétences de base



« Comment préparer l'insertion professionnelle des jeunes en difficulté avec les compétences de base pendant le Service Militaire Volontaire ? » (Kit Grand-Est)

« Comment renforcer les compétences de base des jeunes volontaires du Service Militaire Adapté ? » (Kit Guadeloupe)



Citoyenneté



« Pourquoi et comment lier compétences de base et citoyenneté dans les actions de lutte contre l'illettrisme ? » (kit Guyane)

« Comment préparer, pendant leur service civique, l'insertion professionnelle des jeunes en difficulté avec les compétences de base ? » (kit Hauts-de-France)



En savoir plus

Contact ANLCI : Eric NEDELEC
Tél : 04 37 37 18 63
eric.nedelec@anlci.fr

Disponibles sur www.anlci.gouv.fr via le Portail des régions,
onglet Forum permanent des pratiques, et sur

www.illettrisme-solutions.fr

SI VOUS POUVEZ LIRE
CE NUMÉRO,

0 800 11 10 35

VOUS POUVEZ
AIDER CEUX QUI
NE PEUVENT PAS.



Appelez ce **numéro gratuit** pour aider
les personnes en situation d'**illettrisme**.

illettrisme info service

0 800 11 10 35

Service & appel
gratuits